

平成25年度 浪江高校津島校

「浪江高等学校津島校アンケート」の集計結果（生徒）

全校生徒に対して「学校生活に関するアンケート」を12月末に実施した。これは、生徒からの意見を集約し、学校改善の資料とするためのものである。なお、生徒を対象としたこのアンケートと同時に、同様な趣旨ですべての保護者に対して「津島校に関する保護者アンケート」も実施した。

※ 未記入の回答もあるため、回答数 と一致しない項目もあります。

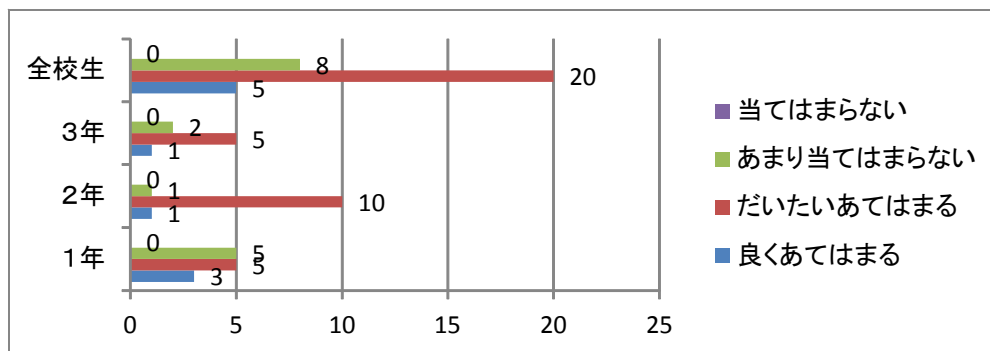
[アンケート回収率]

学年	配付数	回答数	回収率
1	13	13	100%
2	12	12	100%
3	8	8	100%
計	33	33	100%

[4段階評価]

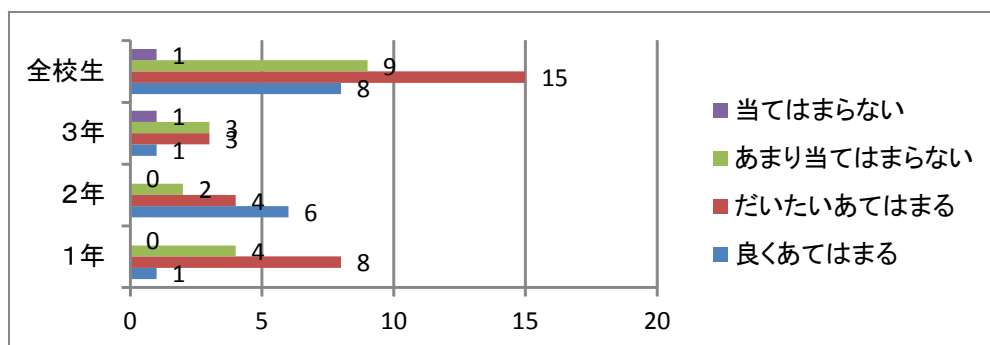
- 4 良く当てはまる
- 3 だいたい当てはまる
- 2 あまり当てはまらない
- 1 当てはまらない

- 1 授業の内容はしっかり理解することができ、自分から学ぼうとする気持ちがわいてくる。



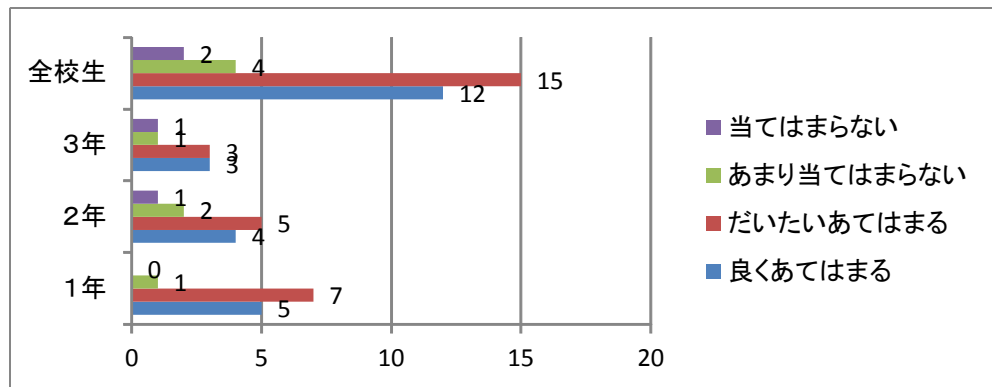
○大多数の生徒は授業内容を理解し、自ら学ぼうとする気持ちを持っているのに対して、約24%の生徒は、授業があまり理解できず、自ら学ぼうとする気持ちがわからない、という回答が得られた。

- 2 授業や提出物・テストの評価には意欲がわき、学習に進んで取り組むことができる。



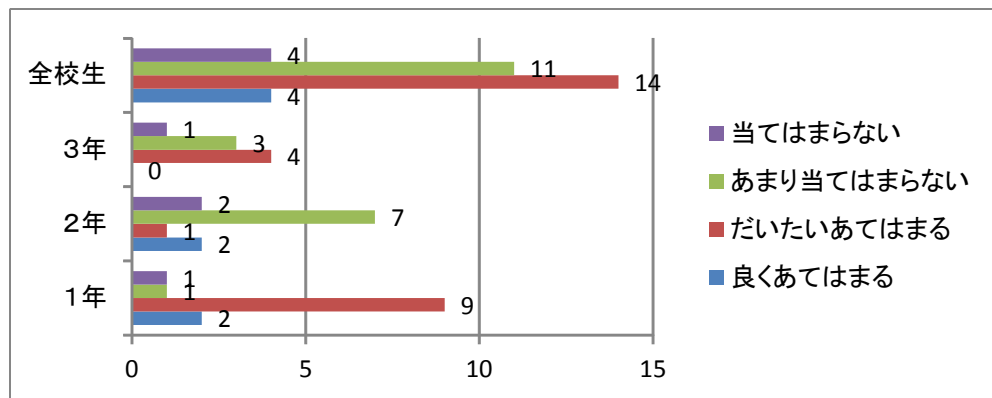
○約3割の生徒が、評価にたいして不満を持っており、学習に進んで取り組むことが出来ないと回答している。

3 先生は一人一人に向き合い、丁寧に学習指導をしてもらえる。



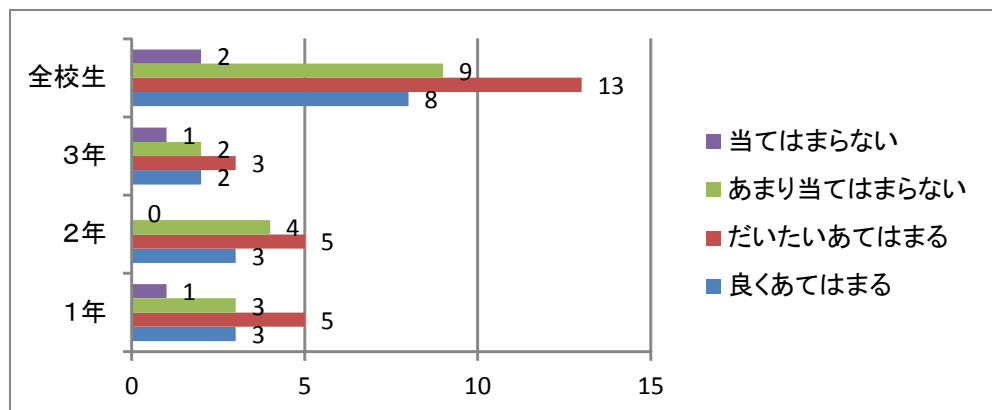
○全校生徒の8割以上は、個別に丁寧に学習指導をされると回答している。

4 朝の学習や朝の読書は心が落ち着いて、一日を気持ちよく始めることができる。



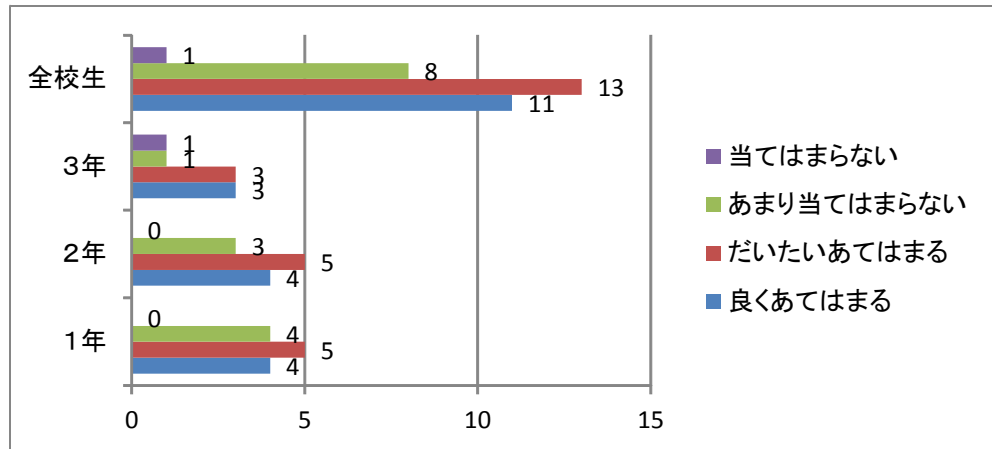
○1年と2年で大きく回答が分かれた。1年生は朝の学習や朝の読書について、意欲的に取り組んでいるが、2年生はどちらかというあまり当てはまらないと回答した生徒が多い。

5 悩みや不安があるときの学校や先生の対応は適切で安心である。



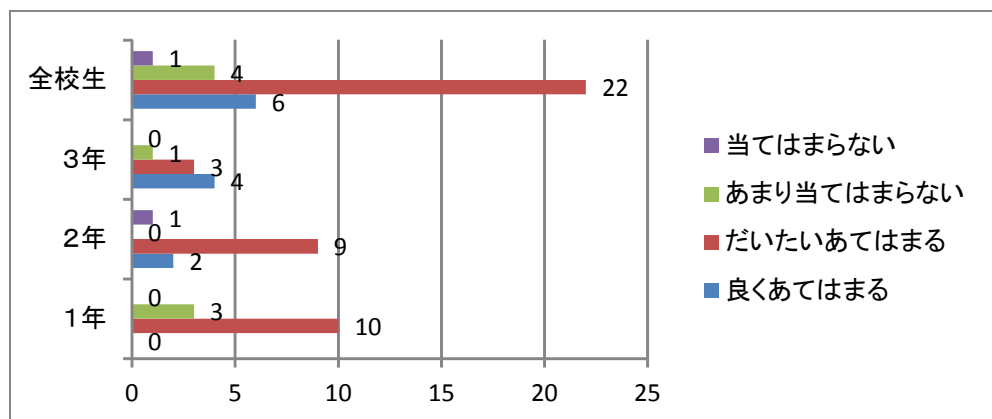
○悩みや不安に対しては、約64%の生徒が（ほぼ）適切で安心であると回答している。

6 自主的・自立的に生活できるようになり、挨拶、正しい服装、規律ある健康的な生活が身に付いてきた。



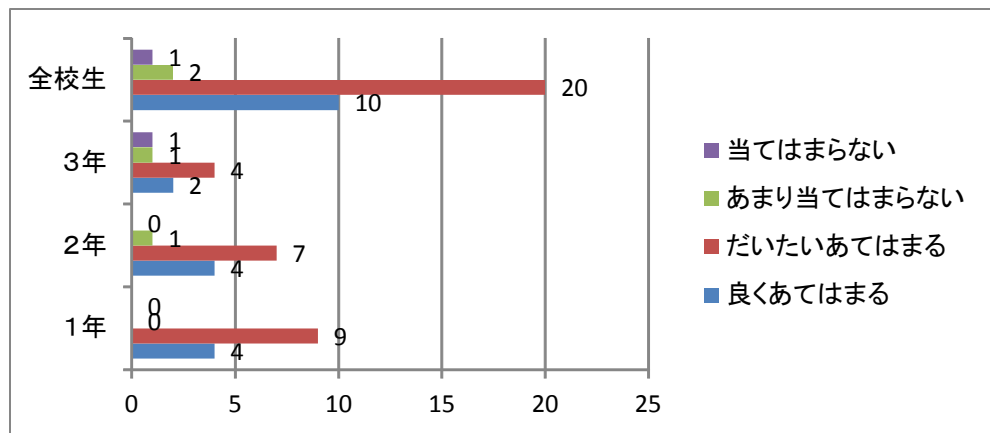
○約64%の生徒は身に付いてきていると回答している。

7 自分の生き方や進路について意識させられる機会が多い。



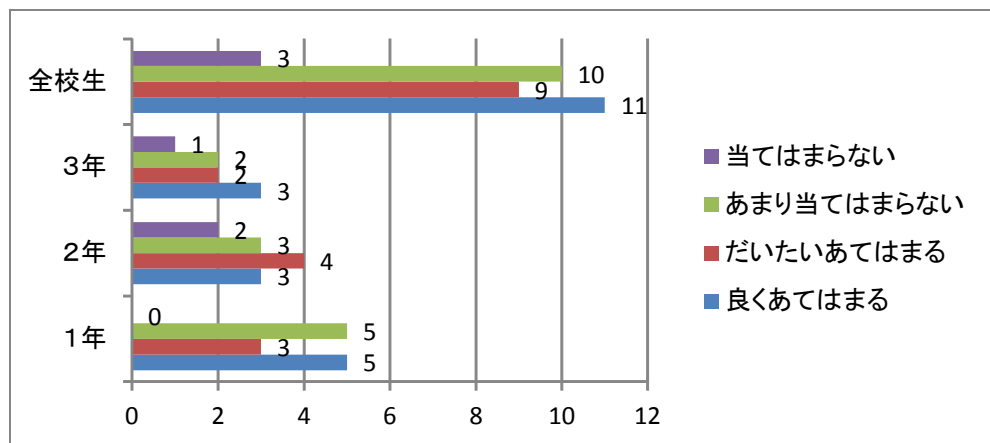
○大多数の生徒は、自分の将来の生き方や進路について考えさせられることが多いと回答している。

8 進路希望実現に向けてのガイダンス、講演会や課外授業、実力テスト、検定など実力養成の機会が多く設定されている。



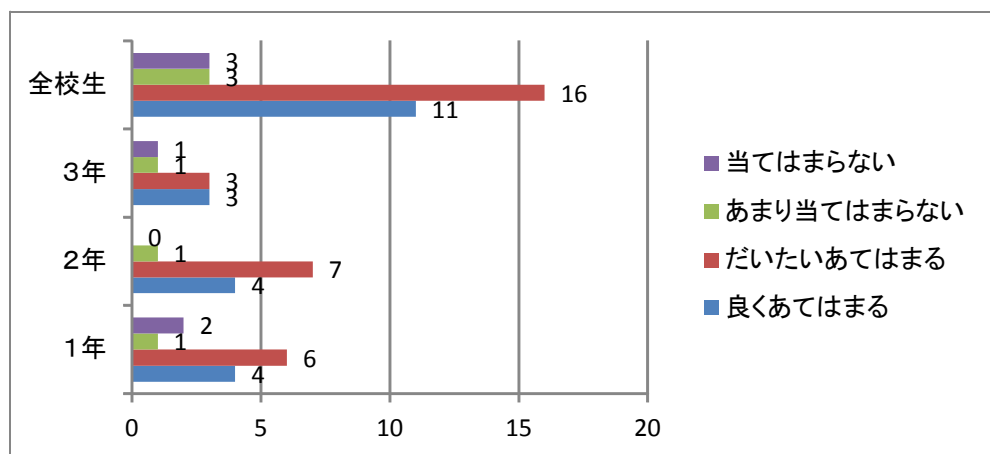
○約9割の生徒が実力養成の機会があると回答している。

9 放課後やその他の活動(部・委員会・生徒会)に積極的に取り組んでいる。



○(あまり)積極的に取り組んでいない生徒は4割であった。

10 浪江津島校に通うことにより、充実した高校生活を送ることが出来ている。



○8割以上の生徒は(ほぼ)充実していると回答している。

[自由記述]

浪江津島校をよりよいものにするために、こうすればよいという意見があれば書いてください。

多数の御意見をいただきましたが、紙面の関係で省略させていただきます。